



Il mondo è un libro e le persone che non viaggiano ne leggono solo una pagina.

Pag. 1



Vienna

Dal 22 al 25 aprile 2017

OPERATIVO VOLI AUSTRIAN AIRLINES

OS 518	22/04/2017	MILANO MALPENSA – VIENNA	07:30 09:00
OS 513	25/04/2017	VIENNA – MILANO MALPENSA	15:20 16:50

Nessuno spazio bloccato

STRUTTURA ALBERGHIERA PROPOSTA

IN 22/04/2017

OUT 25/04/2017

HOTEL STAR INN SCHÖNBRUNN ***

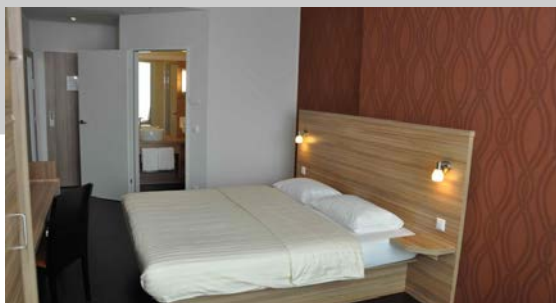
www.starinnhotels.com/

Lo Star Inn Hotel Wien Schönbrunn, by Comfort si trova nel 15° distretto di Vienna, a 5 minuti in metropolitana dal Castello di Schönbrunn e dalla stazione ferroviaria Westbahnhof, e a soli 100 metri dalla stazione della metropolitana Längenfeld (linee U4 e U6).

Le camere dell'hotel dispongono di aria condizionata, TV LED via cavo, WiFi gratuito, area salotto, mobili moderni e bagno con doccia. La struttura è provvista inoltre di stanze per ospiti disabili.

Presso lo Star Inn Schönbrunn, by Comfort potrete gustare su richiesta la colazione a buffet. In loco troverete poi un distributore automatico e un bar che serve bevande calde e fredde.

Fornita di un garage privato a pagamento, la struttura sorge a 4 fermate in metropolitana dal centro di Vienna e a circa 5 minuti con i mezzi pubblici da Mariahilferstraße, la via dello shopping.





La nostra offerta

QUOTA NETTA INDIVIDUALE DI PARTECIPAZIONE

BASE PARTECIPANTI	23 PAX
PER PAX IN CAMERA DOPPIA IN MEZZA PENSIONE	€ 395,00
TASSE AEROPORTUALI (soggette a variazione senza preavviso)	€ 92,00
SUPPLEMENTO SINGOLA	€ 91,00

LA QUOTA COMPRENDE

- ❖ Volo a/r del vettore Austrian come da operativo indicato tasse aeroportuali escluse
- ❖ Trasferimenti da/per l'aeroporto di Vienna con assistenza in italiano
- ❖ 03 pernottamenti in camera doppia in mezza pensione bevande escluse presso l'hotel indicato di categoria 3 stelle
- ❖ Assicurazione medico/bagaglio Unipol Sai

LA QUOTA NON COMPRENDE

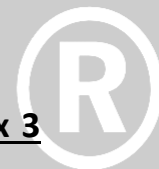
- ❖ Tasse aeroportuali soggette a variazione senza preavviso
- ❖ Visite ed escursioni facoltative (vedi supplemento sotto)
- ❖ Pranzi
- ❖ Bevande
- ❖ Facchinaggio
- ❖ Mance, spese ed extra in genere di carattere personale
- ❖ Assicurazione facoltativa spese annullamento € 20,00 per persona per importi inferiori a € 1.000,00; € 25,00 per persona per importi superiori a € 1.000,00
- ❖ Tutto quanto non espressamente indicato alla voce "la quota comprende"

ESCURSIONI FACOLTATIVE

TOUR PANORAMICO DELLA CITTÀ (durata max 3 ore)

BASE PAGANTI	23 PAX
	€ 22,00 per pax

Il tour panoramico vi consentirà di avere una visione generale dei più importanti monumenti di Vienna. Lungo il celebre Ring potrete ammirare gli esterni di edifici famosi come l'Opera, il Museo delle Belle Arti, il Palazzo Imperiale, il Parlamento, il Municipio, la Chiesa Votiva e tanto altro. Proseguirete poi lungo il Palazzo del Belvedere fino a giungere al complesso di case popolari del celebre Hundertwasser, esempio significativo di come oggi l'architettura antica e moderna abbiano potuto integrarsi alla perfezione in questa città.



VISITA DELLA CITTÀ CON INGRESSO AL PALAZZO DI SCHÖNBRUNN (durata max 3 ore)

BASE PAGANTI

23 PAX

€ 41,00 per pax

Si partirà dalla celebre Ringstraße per andare alla scoperta di edifici importanti come l'Opera, il Museo delle Belle Arti, il Museo di Storia Nazionale, il Parlamento, il Municipio, il Teatro Nazionale, l'Università e la Chiesa Votiva (i monumenti saranno ammirati soltanto dall'esterno). Proseguimento verso il **celebre Castello di Schönbrunn**, famosa reggia imperiale di Vienna, nonché sede della casa imperiale d'Asburgo dal 1730 al 1918 (ingresso incluso).

LA SELVA VIENNESE (durata max 4 ore)

BASE PAGANTI

23 PAX

€ 46,00 per pax

Partenza per Heiligenkreuz, dove sarà possibile ammirare la celebre **Abbazia Cistercense** (ingresso incluso), la più importante fondazione sacra della famiglia dei Babenberg. Si attraverserà la romantica Valle da sogno di Helenental per giungere poi a Mayerling, dove si ammirerà la celebre **Cappella commemorativa** (ingresso incluso): qui, nel 1889, fu trovato morto il principe Rodolfo, l'unico figlio di Giuseppe e Sissi. Lungo la strada del ritorno, breve sosta alle sorgenti termali oppure al villaggio di Gumpoldskirchen.

LA VALLE DEL DANUBIO (durata max 8 ore)

BASE PAGANTI

23 PAX

€ 64,00 per pax

Il tour vi farà scoprire la bellezza della valle di Wachau: attraverso uno scenario ricco di storia e leggende, lungo la valle del Danubio si ammireranno borghi suggestivi, vigneti ripidi e castelli antichi. Si visiterà Melk con la sua magnifica **Abbazia Benedettina** (ingresso incluso), una perla del barocco austriaco.

PRENOTAZIONI CONTATTANDO LA SEGRETERIA ENTRO IL 12 DICEMBRE 2016:

- Tel. 02 520 42713 / 47108
- e-mail: polosociale@eni.com



KING

Il mondo è un libro e le persone che non viaggiano ne leggono solo una pagina.

Pag. 5

HOLIDAYS