



eni polo sociale  
San Donato Milanese

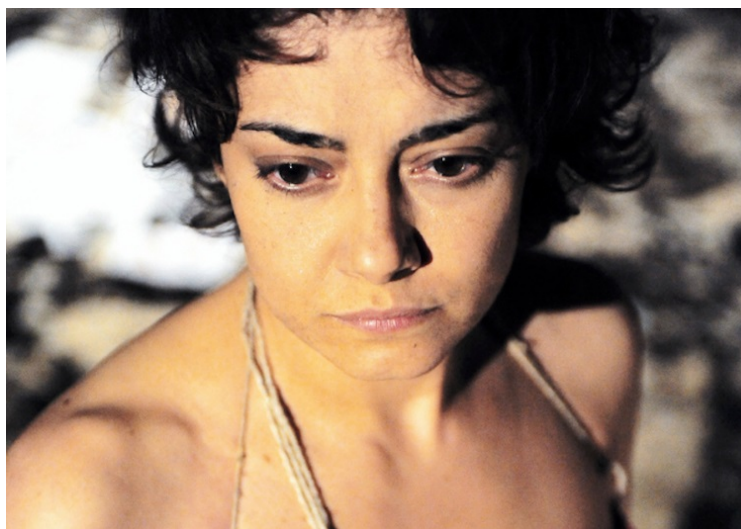


## **4:48 PSYCHOSIS**

di Sara Kane con Elena Arvigo  
dall' 8 al 27 gennaio 2019

al **Teatro Out Off**

in via Mac Mahon 16 - Milano



di Sarah Kane, regia Valentina Calvani, con Elena Arvigo

“Elena Arvigo è diretta con scansioni millimetriche da Valentina Calvani, sapientissima nell’ uso delle luci e della colonna sonora. Sembra un animale in gabbia, mormora la sua disperazione ingolata e rauca, piange, le sue parole non sono che frammenti, come quelle schegge di vetro che circoscrivono il suo dolore.” (Franco Cordelli-Corriere delle Sera).

4:48 Psychosis è l’ultimo testo scritto da Sarah Kane, una partitura lirica, una sinfonia sull’amore e sull’assenza di amore attraversato in versione integrale da Elena Arvigo che da’ voce e corpo ad uno dei testi piu’ controversi, assoluti e intimi del teatro contemporaneo mondiale.

4.48 Psychosis non aderisce alla forma teatrale convenzionale: La parola della Kane e’ flusso di pensiero: 24 quadri in cui non ci sono indicazioni per la messa in scena ne’ temporali ne’ psicologiche.

4:48 Psychosis descrive il luogo senza confini, senza le barriere che dividono la realtà dall’immaginazione.

4:48 Psychosis racconta la fragilità dell'amore, la ribellione dall'ordine costituito, la tenacia di fronte all'irrinunciabilità della speranza sentimentale.

4:48 Psychosis non è dunque l'ultima lettera di un suicida ma una preghiera, una richiesta di ascolto e di amore.

4:48 Psychosis perché viviamo in una società sorda, anestetizzata in cui non c'è spazio per emozioni così estreme, forti, devastanti. Una società che si ostina a "voler curare", invece che "prendersi cura".

C'è bisogno di un teatro che risvegli "nervi e cuori" e 4:48 Psychosis porta alla luce il desiderio di speranza celato nel disagio, offrendo al pubblico l'opportunità di riscoprire il senso di compassione e umanità affinché la speranza diventi una possibilità mai più tradita.

Questa lettura di 4.48 Psychosis non vuole essere uno spettacolo sulla follia ma uno spettacolo luminoso, un inno alla vita, nonostante la consapevolezza del suo essere effimera e sfuggevole riscoprendo così il senso vitale che abita ogni stato di dolore.

Psychosis porta alla luce il desiderio di speranza celato nel disagio, offrendo al pubblico l'opportunità di riscoprire il senso di compassione e umanità affinché la speranza diventi una possibilità mai più tradita.

La materia è luminosa, perché dove c'è amore, lì c'è vita.

## Promozione speciale per i soci dell'Eni Polo Sociale:

- **BIGLIETTO A SOLI 8,00 € (invece di 18,00) per tutte le repliche**

**P.S.** Ogni socio potrà acquistare 2 biglietti a questo prezzo agevolato



eni polo sociale  
San Donato Milanese



## ORARI SPETTACOLI

martedì, mercoledì e venerdì ore 20.45; giovedì e sabato ore 19.30;  
domenica ore 16.00

## PROMOZIONE

Per aderire alla promozione è necessario rivolgersi alla biglietteria del teatro chiamando lo **02 34532140** (lun h10-18, mar-ven h10-20, sab h16-20) e **indicando il proprio numero di tessera associativa di Eni Polo Sociale.**

La promozione è disponibile fino ad esaurimento posti.

Potete leggere maggiori informazioni e orari delle rappresentazioni sul sito [www.teatrooutoff.it](http://www.teatrooutoff.it)

## RITIRO BIGLIETTI

**Ritiro in biglietteria il giorno dello spettacolo entro mezz'ora prima.**