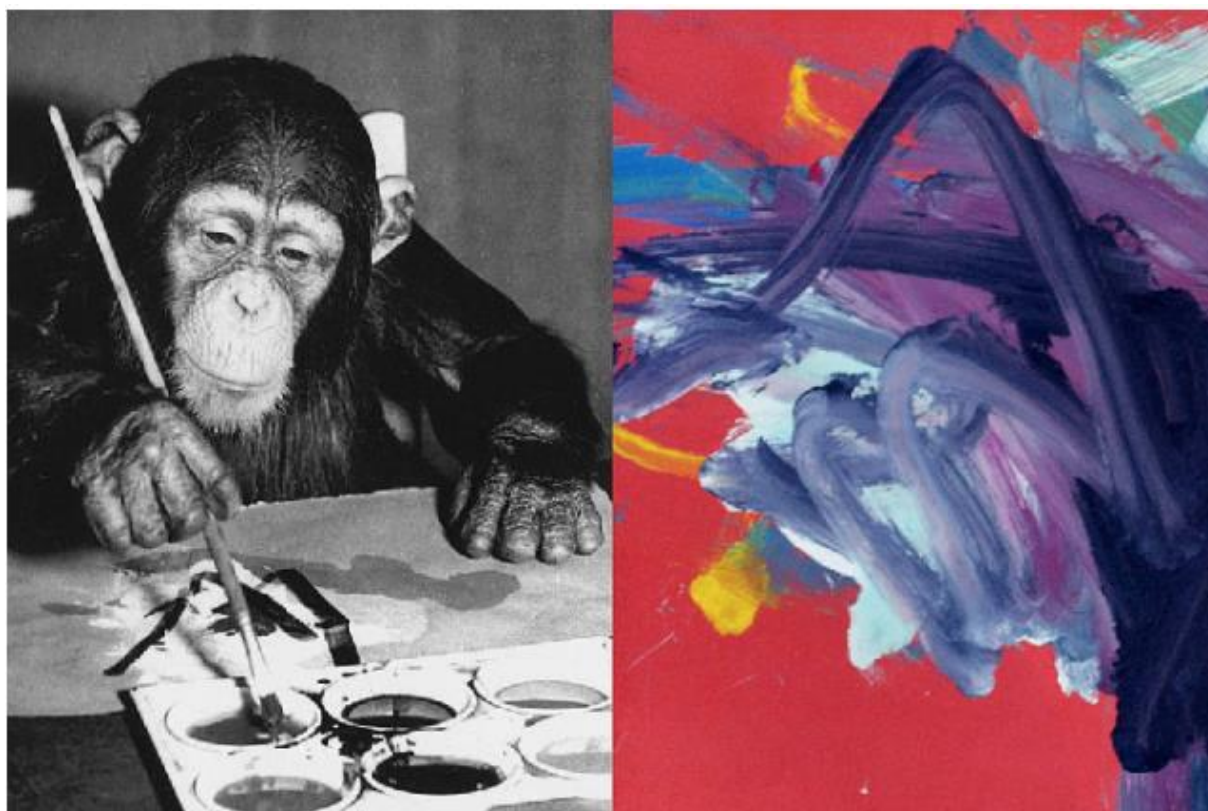


# Visita guidata virtuale

# L'Arte degli Animali

mercoledì 24 giugno h18.00



Questa mostra virtuale è dedicata al rapporto tra **arte e animali**, tenuta da un **professionista laureato in biologia**, indaga il sottile confine tra quanto di "animale" e ancestrale ci sia nella creatività umana e quanto, di contro, un animale possa percepire o addirittura concepire l'arte.

L'arte è spesso considerata **la più nobile tra le peculiarità umane**, una caratteristica che ci separa dagli animali almeno quanto il linguaggio, ma se quest'ultimo assolve ad una chiara funzione biologica aiutandoci a sopravvivere, l'arte non ha uno scopo così evidente e costituisce dunque un tratto umano la cui **origine è considerata in larga parte ancora misteriosa**.

Eppure, alcuni esperimenti condotti da etologi, tra i quali quello più noto è forse quello dello **scimpanzè Congo** che fu in grado di realizzare opere che stupirono lo stesso **Picasso**, hanno evidenziato che negli animali sono presenti alcune capacità che potremmo definire "artistiche".

In questa **mostra virtuale**, partendo dagli antecedenti animali dell'arte, si cercherà di svelare il "mistero sublime" che avvolge l'arte umana, in un **viaggio tra arte e Natura** che non mancherà di stupire.

Al termine dell'incontro **sarà possibile porre domande alla guida, scambiarsi idee e commenti**, rendendo quest'esperienza virtuale un momento vivo e vivace di dibattito artistico.

La **quota** di partecipazione è di **8 euro**.

La durata è di circa **60 minuti**.

E' possibile saldare la quota pagando online dal nostro sito con **PAYPAL**, oppure utilizzando il **credito Eniflex/Welfy**, oppure facendo un **bonifico** alle seguenti coordinate bancarie:

**Banca:** CREDEM – Via Strasburgo, 1 – 20097 San Donato Milanese

**IBAN:** IT73V0303233710010000002314

**Prenotazione, fino a esaurimento posti limitati, entro giovedì 18 giugno**, scrivendo una mail alla segreteria di Eni Polo Sociale:

**[polosociale@eni.com](mailto:polosociale@eni.com)**