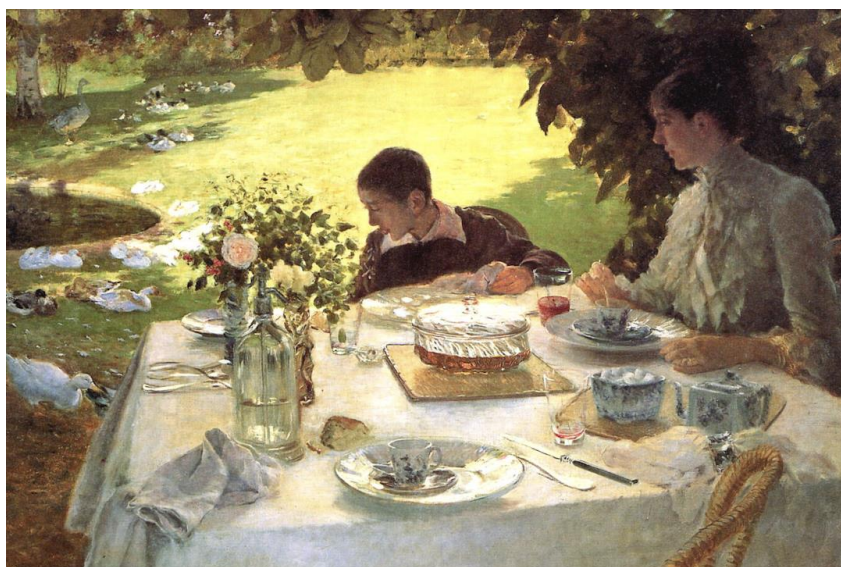


# Visita guidata alla mostra di **De Nittis**

Pittore della vita moderna

Palazzo Reale piano Terra, Piazza Duomo 12 Milano

**Domenica 14 APRILE 2024 ore 11,30**



La mostra intende esaltare la statura internazionale di un pittore che è stato, insieme a Boldini, il più grande degli italiani a Parigi, dove è riuscito a reggere il confronto con Manet, Degas e gli impressionisti - con cui ha saputo condividere, pur nella diversità del linguaggio pittorico, l'aspirazione a rivoluzionare l'idea stessa della pittura per raggiungere quell'autonomia dell'arte che è stata la massima aspirazione della modernità.

Gli artisti francesi e De Nittis - che si è sempre sentito profondamente parigino di adozione - hanno affrontato gli stessi temi: il paesaggio, il ritratto, e la rappresentazione della vita moderna. Quest'ultimo soggetto è stato catturato da De Nittis a partire dalle suggestioni dategli dalle due metropoli che frequentò maggiormente, e che in quegli anni erano fondamentali come capitali europee dell'arte: Parigi e Londra. In una straordinaria pittura *en plein air*, l'artista di Barletta è riuscito a rappresentare i luoghi privilegiati della modernità, fulcro del percorso espositivo meneghino che si sviluppa lungo un arco temporale di vent'anni - dal 1864 al 1884 - ricostruendo un'avventura pittorica assolutamente straordinaria, conclusasi prematuramente con la sua scomparsa a soli 38 anni di età.

La **quota** di partecipazione è di **€ 22.00**

(Visita guidata, biglietto ingresso e microfonaggio)

**Durata prevista** di 1 ora e 15 minuti circa

**Ritrovo:** H:11,15 nel cortile interno di Palazzo Reale

**Pagamento online:** è possibile saldare la quota pagando online dal nostro sito [www.enipolosociale.com](http://www.enipolosociale.com) con **PAYPAL**, utilizzare il credito **Eniflex/Welfy** (facendo richiesta del codice in segreteria) oppure un **bonifico** alle seguenti coordinate bancarie: **INTESA SANPAOLO IBAN: IT72R0306909606100000182144**

**Prenotazione, ENTRO lunedì 18 MARZO** scrivendo una mail alla segreteria di Eni Polo Sociale: [polosociale@eni.com](mailto:polosociale@eni.com)